

轮片特点

轮面材料:	铸铁	轮芯材料:	铸铁
轴 承:	双滚珠	胎面硬度:	>100D
建议温度:	-30°C~300°C	运行速度:	4km/h

注意: 超出建议温度范围或超出建议速度使用, 可能会缩短产品使用寿命甚至损坏产品。

- ✔ 精密双轴承, 转动灵活;
- ✔ 铸铁材质, 翻砂整体成型, 高承载, 耐高温;
- ✔ 喷漆处理, 防锈防腐;
- ⚠ 硬质轮面, 可能会造成地板压痕;
- ⚠ 易生锈, 请勿在潮湿环境使用;
- ⚠ 运行有一定噪音。










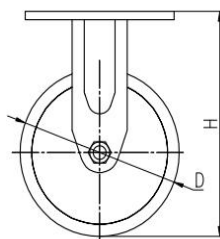
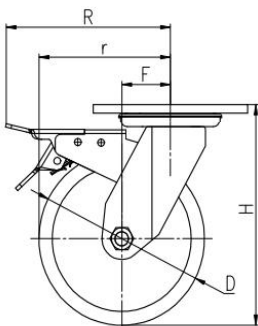
运行省力	■ ■ ■ ■ □	良好
磨损寿命	■ ■ ■ ■ □	良好
静音效果	■ ■ □ □ □	可接受
地面保护	■ □ □ □ □	不佳



支架特点

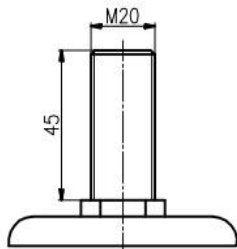
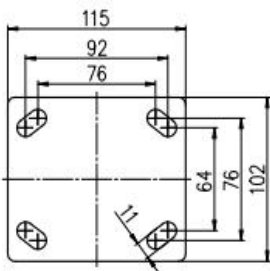
- ✔ 碳钢压制焊接成型, 更坚固结实耐用;
- ✔ 底板、钢碗淬火处理, 增强强度, 延长使用寿命;
- ✔ 花铆接结构, 间隙紧密, 结构强度高;
- ✔ 环保蓝白锌处理, 不含六价铬, 盐雾测试满足72小时以上;
- ✔ ON/OFF双踏板结构, 踩踏方便, 制动效果出色;
- ✔ 刹车装置可替换, 维护便捷。

外形尺寸 (mm)	 载重	 轮径	 轮宽	 全高	 偏心距 F	 旋转半径 r	 旋转半径 R
5"	380 kg	125	48	165	38	101	151
6"	450 kg	150	50	190	44	119	154
8"	460 kg	200	50	240	54	154	173



[中文简体]

安装尺寸



产品代码					
产品图片					
轮径	平板万向	平板定向	平板刹车	丝杆万向	丝杆刹车
5"	35A63-1125	35A65-1125	35A64-1125	35A97-1125	35A94-1125
6"	35A66-1126	35A68-1126	35A67-1126	35A93-1126	35A98-1126
8"	35A69-1127	35A71-1127	35A70-1127	35A99-1127	35AA1-1127

产品特征



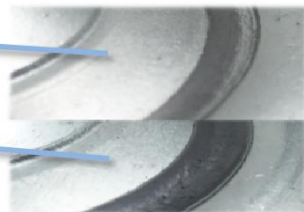
ON/OFF刹车，制动退刹便捷。刹车装置螺杆链接，方便维修更换。



油嘴注油，保养维护便捷。花铆接结构，间隙紧密。

热处理轻微磨损痕迹。

未热处理明显磨损，产生间隙。



材料厚实耐用，轮芯喷漆，防锈处理。

10000次负载回转对比

