

轮片特点

轮面材料:	尼龙	轮芯材料:	高强度聚丙烯
轴 承:	双滚珠	胎面硬度:	75D±3
建议温度:	-20°C~70°C	运行速度:	4km/h

注意: 超出建议温度范围或超出建议速度使用, 可能会缩短产品使用寿命甚至损坏产品。

- ✔ 精密双轴承, 转动灵活;
- ✔ 注塑尼龙材质, 锁扣式注塑成型, 耐磨, 耐用;
- ✔ 不易变形, 抗老化, 耐水解;
- ⚠ 硬质轮面, 可能会造成地坪损伤;
- ⚠ 运行有一定噪音。


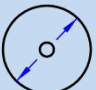
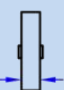

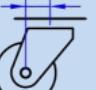

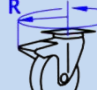


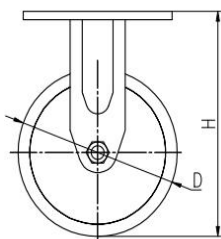
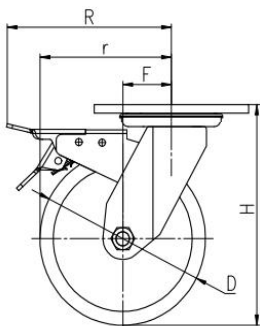
运行省力	■■■■■	优秀
磨损寿命	■■■■■	优秀
静音效果	■□□□	可接受
地面保护	■□□□	可接受



支架特点

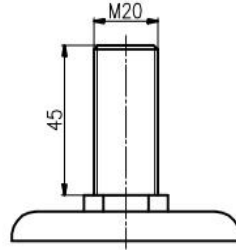
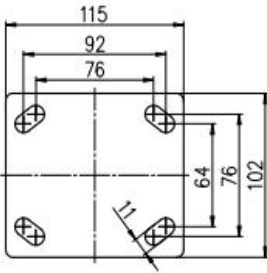
- ✔ 碳钢压制焊接成型, 更坚固结实耐用;
- ✔ 底板、钢碗淬火处理, 增强强度, 延长使用寿命;
- ✔ 花铆接结构, 间隙紧密, 结构强度高;
- ✔ 环保蓝白锌处理, 不含六价铬, 盐雾测试满足72小时以上;
- ✔ ON/OFF双踏板结构, 踩踏方便, 制动效果出色;
- ✔ 刹车装置可替换, 维护便捷。

外形尺寸 (mm)	 载重	 轮径	 轮宽	 全高	 偏心距 F	 旋转半径 r	 旋转半径 R
4"	220 kg	100	45	145	34	84	148
5"	300 kg	125	48	165	38	101	151
6"	370 kg	150	50	190	44	119	154
8"	400 kg	200	50	240	54	154	173



[中文简体]

安装尺寸



产品代码

产品图片



轮径

平板万向

平板定向

平板刹车

丝杆万向

丝杆刹车

4"

35A60-1112

35A62-1112

35A61-1112

35A95-1112

35A96-1112

5"

35A63-1113

35A65-1113

35A64-1113

35A97-1113

35A94-1113

6"

35A66-1114

35A68-1114

35A67-1114

35A93-1114

35A98-1114

8"

35A69-1115

35A71-1115

35A70-1115

35A99-1115

35AA1-1115

产品特征

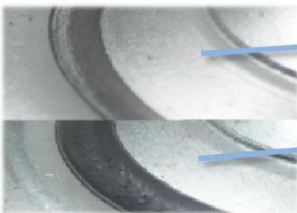


AB刹车，制动退刹便捷。刹车装置螺杆链接，方便维修更换。

油嘴注油，保养维护便捷。防尘圈保护，有效防尘，保护油脂润。



热处理轻微磨损痕迹。



未热处理明显磨损，产生间隙。

10000次负载回转对比

