

轮片特点

轮面材料:	聚氨酯	轮芯材料:	铸铁
轴 承:	双滚珠	胎面硬度:	95A±3
建议温度:	-25°C~60°C	运行速度:	4km/h

注意: 超出建议温度范围或超出建议速度使用, 可能会缩短产品使用寿命甚至损坏产品。

- ✔ 精密双轴承, 转动灵活;
- ✔ 浇注铁芯聚氨酯材质, 耐油, 耐磨, 耐用;
- ✔ 环保静音, 有效保护地面;
- ✔ 轮芯喷漆处理, 防锈防腐;
- ⚠ 潮湿高温环境会缩短使用寿命。




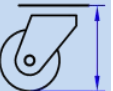





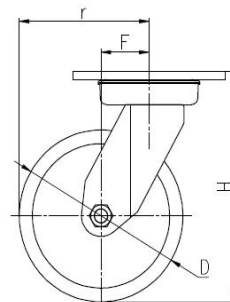
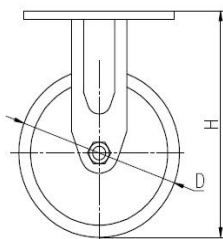
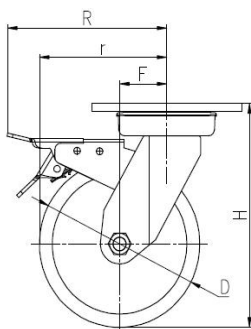
运行省力	■■■■■□	良好
磨损寿命	■■■■■	优秀
静音效果	■■■■■□	良好
地面保护	■■■■■□	良好



支架特点

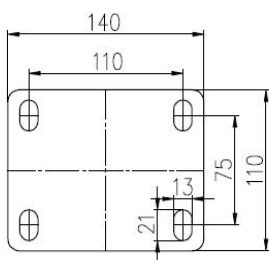
- ✔ 碳钢压制双面焊接成型, 更坚固结实耐用;
- ✔ 加厚底板, 抗压不易变形;
- ✔ 平面压力轴承, 高承载, 抗冲击, 转向灵活;
- ✔ 环保蓝白锌处理, 不含六价铬, 盐雾测试满足72小时以上;
- ✔ ON/OFF双踏板结构, 踩踏方便, 制动效果出色;
- ✔ 刹车装置可替换, 维护便捷。

外形尺寸 (mm)	 载重	 轮径	 轮宽	 全高	 偏心距 F	 旋转半径 r	 旋转半径 R
5"	430 kg	125	48	176	38	101	151
6"	530 kg	150	48	201	44	119	154
8"	650 kg	200	48	252	54	154	173



[中文简体]

安装尺寸

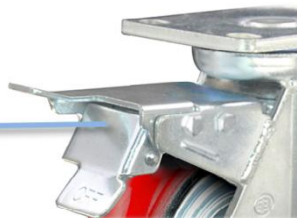


产品代码			
产品图片			
轮径	平板万向	平板定向	平板刹车
5"	36A04-1136	36A06-1136	36A05-1136
6"	36A07-1137	36A09-1137	36A08-1137
8"	36A10-1138	36A12-1138	36A11-1138

产品特征



ON/OFF刹车，制动退刹便捷。刹车装置螺杆链接，方便维修更换。



平面压力轴承，高承载，抗冲击，转向灵活。

双面焊接，坚固结实。加厚7.5mm底板。



弧形轮面，运行省力。铁质护盖，美观防缠绕。

