

轮片特点

|       |            |       |       |
|-------|------------|-------|-------|
| 轮面材料: | 聚氨酯        | 轮芯材料: | 铸铁    |
| 轴承:   | 双滚珠/锥形     | 胎面硬度: | 95A±3 |
| 建议温度: | -25°C~60°C | 运行速度: | 4km/h |

注意: 超出建议温度范围或超出建议速度使用, 可能会缩短产品使用寿命甚至损坏产品。




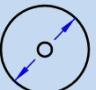


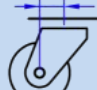


- ✔ 精密双轴承, 转动灵活
- ✔ 浇注铁芯聚氨酯材质, 耐水, 耐磨, 耐用
- ✔ 环保静音, 有效保护地面
- ✔ 喷漆处理, 防锈防腐
- ! 不耐油, 油类脂类物质会加速轮片老化

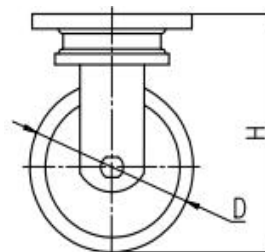
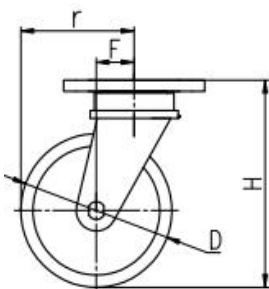
|      |           |    |
|------|-----------|----|
| 运行省力 | ■ ■ ■ □ □ | 一般 |
| 磨损寿命 | ■ ■ ■ ■ ■ | 优秀 |
| 静音效果 | ■ ■ ■ ■ □ | 良好 |
| 地面保护 | ■ ■ ■ ■ □ | 良好 |



支架特点

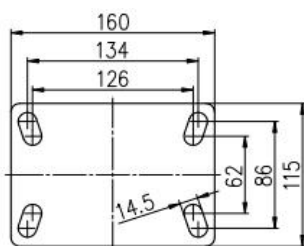
- ✔ 踩踏省力, 解刹方便
- ✔ 平面压力轴承, 高承载, 抗冲击, 转向灵活
- ✔ 径向锥形轴承, 高承载, 抗冲击
- ✔ 整体锻件加工, 双面焊接成型, 抗冲击, 高承载
- ✔ 加厚底板, 抗压不易变形, 加厚翅膀, 提升负载性能
- ✔ 喷塑处理, 美观更环保, 防腐性能更好

| 外形尺寸<br>(mm) |  载重 |  轮径 |  轮宽 |  全高 |  偏心距 F |  旋转半径 r |  旋转半径 R |
|--------------|--|--|--|--|---|--|--|
| 6"           | 1000 kg  | 150  | 64   | 205  | 60  | 135  | 270  |
| 8"           | 1200 kg  | 200  | 64   | 255  | 60  | 160  | 270  |
| 10"          | 1600 kg  | 250  | 80   | 310  | 75  | 200  | 298  |
| 12"          | 2200 kg  | 300  | 80   | 360  | 75  | 225  |  |

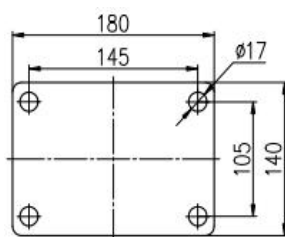


[中文简体]

## 安装尺寸



6"-8"万向/刹车/定向底板



10"-12"万向/刹车/定向底板

## 产品代码

## 产品图片



## 轮径

平板万向

平板定向

平板刹车

平板刹车

4"

40A01-1156

40A02-1156

40A13-1156

40A27-1156

5"

40A03-1157

40A04-1157

40A14-1157

40A28-1157

6"

40A05-1158

40A06-1158

40A15-1158

40A29-1158

8"

40A19-1159

40A20-1159

40A21-1159

/

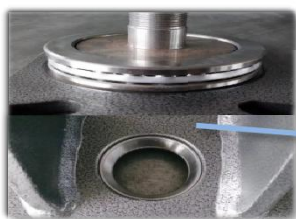
## 产品特征

底板、底座整体锻造加工成型。

转向结构采用平面压力轴承和锥形轴承，高承载，抗冲击，转向灵活。

刹车踩踏便捷，制动松紧可调节。

喷塑处理，美观更环保，防腐性优。



[中文简体]

