

轮片特点

轮面材料:	人造胶	轮芯材料:	高强度聚丙烯
轴 承:	单滚珠	胎面硬度:	80A±3
建议温度:	-15°C~60°C	运行速度:	3.2km/h

注意: 超出建议温度范围或超出建议速度使用, 可能会缩短产品使用寿命甚至损坏产品。

- ✔ 精密单轴承, 转动灵活
- ✔ 高级人造胶材质, 注塑粘合成型
- ✔ 环保静音, 有效保护地面
- ⚠ 负载性能不高


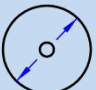
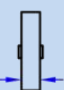

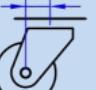




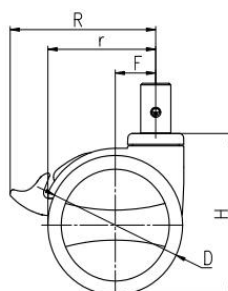
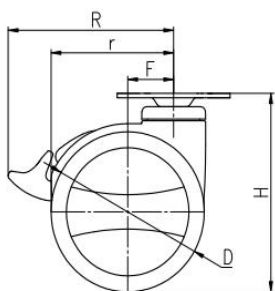
运行省力	■ ■ ■ □ □	一般
磨损寿命	■ ■ ■ □ □	一般
静音效果	■ ■ ■ ■ ■	优秀
地面保护	■ ■ ■ ■ ■	优秀



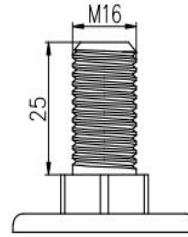
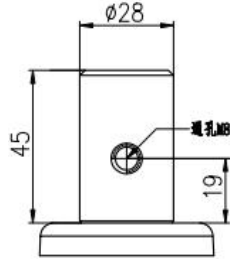
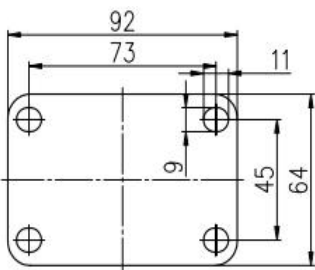
支架特点

- ✔ 踩踏省力, 解刹方便
- ✔ 主轴配置精密轴承, 静音, 转动灵活
- ✔ 尼龙注塑成型, 轻便耐用
- ✔ 镀锌处理, 盐雾测试满足48小时以上
- ✔ 产品获得TUV认证, 持有使用新型专利, 受法律知识产权保护

外形尺寸 (mm)	 载重	 轮 径	 轮 宽	 全 高	 偏 心 距 F	 旋 转 半 径 r	 旋 转 半 径 R
4"	50 kg	100	18	125.5	30	80	108
5"	80 kg	125	18	155.5	37.5	100	135
轮 径	丝杆全高	插杆全高					
4"	123	115					
5"	155	145					



安装尺寸



产品代码						
产品图片						
轮径	平板万向	平板刹车	丝杆万向	丝杆刹车	插杆万向	插杆刹车
4"	80T03-1747	80T04-1747	80T21-1747	80T22-1747	80T15-1747	80T16-1747
5"	80T05-1748	80T06-1748	80T23-1748	80T24-1748	80T17-1748	80T18-1748

产品特征



分体式刹车，制刹轻松，退刹方便

尼龙支架，一体注塑成型，前后大包围，强度高



人造胶双轮片，静音，耐磨，耐水

