

轮片特点

轮面材料:	聚氨酯	轮芯材料:	高强度聚丙烯
轴 承:	单滚珠	胎面硬度:	95A±3
建议温度:	-20°C~50°C	运行速度:	4km/h

注意: 超出建议温度范围或超出建议速度使用, 可能会缩短产品使用寿命甚至损坏产品。

- ✔ 精密单轴承, 转动灵活
- ✔ 注塑聚氨酯材质, 锁扣式注塑成型, 耐油, 耐磨
- ✔ 环保静音, 有效保护地面
- ✔ 配塑料护盖, 防缠绕



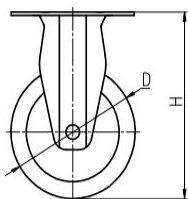
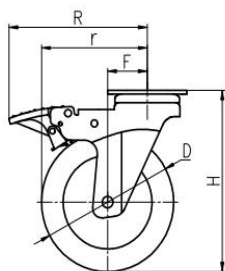
运行省力	■ ■ ■ ■ □	良好
磨损寿命	■ ■ ■ ■ ■	优秀
静音效果	■ ■ ■ ■ □	良好
地面保护	■ ■ ■ ■ □	良好



支架特点

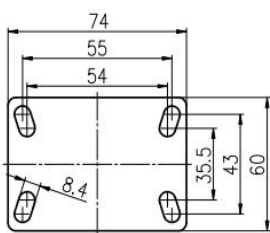
- ✔ ON/OFF双踏板结构, 踩踏方便, 制动效果出色
- ✔ 碳钢压制成型, 坚固结实
- ✔ 喷塑处理, 美观更环保, 防腐性能更好

外形尺寸 (mm)	KG 载重	轮径	轮宽	全高	偏心距 F	旋转半径 r	旋转半径 R
3"	80 kg	75	25	105	36	73.5	102
4"	90 kg	100	25	138	34	84	102

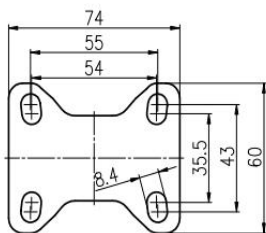


[中文简体]

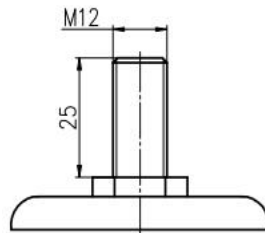
安装尺寸



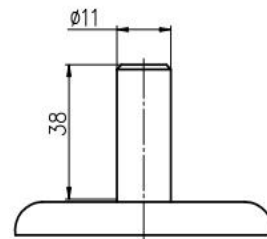
平板活动/刹车



平板固定



丝杆



插杆

产品代码	产品图片						
轮径	平板万向	平板定向	平板刹车	丝杆万向	丝杆刹车	插杆万向	插杆刹车
3"	20C19-1621	20C21-1621	20C20-1621	20C28-1621	20C29-1621	20C42-1621	20C43-1621
4"	20C25-1622	20C27-1622	20C26-1622	20C32-1622	20C33-1622	20C44-1622	20C45-1622

产品特征

双钢碗转向设计, 结构稳定, 转动灵活。



银闪喷塑处理, 美观环保, 防腐性好。



ON/OFF双踏板结构, 刹车轻便省力, 可指压操作。



弧形轮面, 运行省力, 凹凸塑料盖, 美观防缠绕。

