

轮片特点

轮面材料:	人造胶	轮芯材料:	高强度聚丙烯
轴 承:	单滚珠	胎面硬度:	75A±3
建议温度:	-15°C~60°C	运行速度:	3.2km/h

注意: 超出建议温度范围或超出建议速度使用, 可能会缩短产品使用寿命甚至损坏产品。



- ✔ 精密单轴承, 转动灵活
- ✔ 高级人造胶材质, 注塑粘合成型
- ✔ 环保静音, 有效保护地面
- ✔ 配塑料护盖, 防缠绕
- ! 负载性能不高

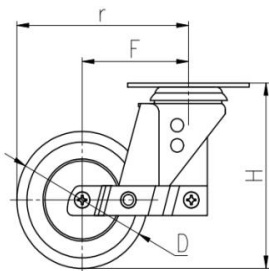
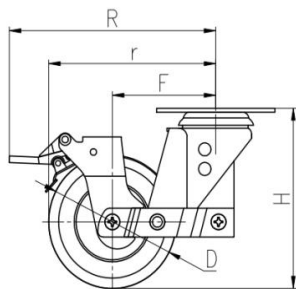
运行省力	■ ■ ■ □ □	一般
磨损寿命	■ ■ ■ □ □	一般
静音效果	■ ■ ■ ■ ■	优秀
地面保护	■ ■ ■ ■ ■	优秀



支架特点

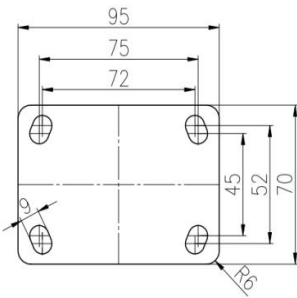
- ✔ ON/OFF双踏板结构, 踩踏方便, 制动效果出色
- ✔ 碳钢压制成型, 坚固结实
- ✔ 空心铆接结构, 间隙紧密, 结构强度高
- ✔ 防尘圈有效保护油脂润滑, 避免灰尘等杂质进入
- ✔ 双簧设计, 减震性能优越, 有效缓冲, 保障平衡稳定
- ✔ 镀铬处理, 表面光亮美观

外形尺寸 (mm)	KG 载重	轮径	轮宽	全高	偏心距 F	旋转半径 r	旋转半径 R
3"	80 kg	75	32	114.5	79	116.5	152
4"	90 kg	100	32	139	81	131	164
5"	100 kg	125	32	164.5	79	141	172.5



[中文简体]

安装尺寸



产品代码			
产品图片			
轮径	平板万向	平板定向	平板刹车
3"	20E01-1593	20E03-1593	20E02-1593
4"	20E04-1594	20E06-1594	20E05-1594
5"	20E07-1595	20E09-1595	20E08-1595

产品特征



双簧减震，性能优越，有效缓冲，保障平衡稳定。



支架表面镀铬处理，光洁美观。

ON/OFF双踏板结构，刹车轻便省力。



人造胶轮片，运行无痕静音，凹凸塑料盖，美观防缠绕。

