

轮片特点

轮面材料:	天然橡胶	轮芯材料:	钢芯
轴 承:	双滚珠	胎面硬度:	75A±3
建议温度:	-20°C~50°C	运行速度:	4km/h

注意: 超出建议温度范围或超出建议速度使用, 可能会缩短产品使用寿命甚至损坏产品。

- ✔ 精密双轴承, 转动灵活
- ✔ 天然橡胶材料, 硫化粘合成型, 高回弹
- ✔ 环保静音, 有效保护地面
- ⚠ 环保橡胶材料, 易降解, 建议在出厂三年内使用保证最佳性能


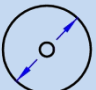
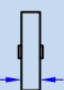

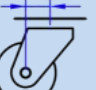

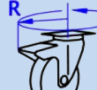


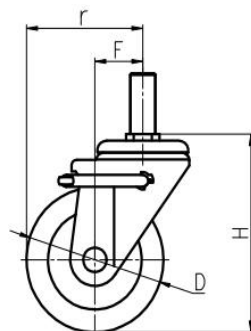
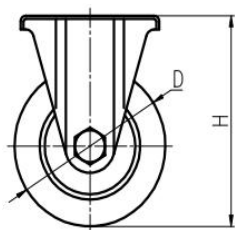
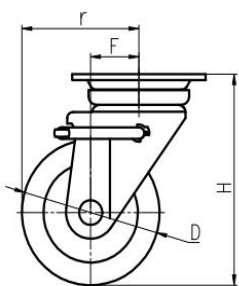
运行省力	■■■■■□	良好
磨损寿命	■■■■■□	良好
静音效果	■■■■■	优秀
地面保护	■■■■■	优秀



支架特点

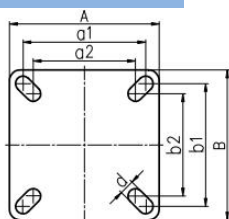
- ✔ 侧面制动, 操作方便
- ✔ 碳钢压制成型, 坚固结实
- ✔ 空心铆接结构, 间隙紧密, 结构强度高
- ✔ 镀锌处理, 盐雾测试满足72小时以上

外形尺寸 (mm)	 载重	 轮径	 轮宽	 全高	 偏心距 F	 旋转半径 r	 旋转半径 R
3"	80 kg	75	32	100	23.5	61	61
4"	130 kg	100	38	144	35	85	85
5"	200 kg	130	40	172	38	103	103
6"	250 kg	150	43	197	40	115	115
8"	320 kg	200	45	250	58	158	158

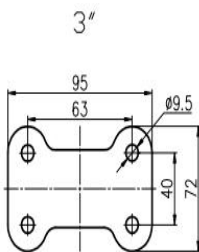


[中文简体]

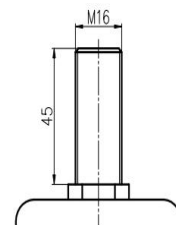
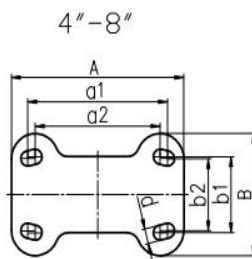
安装尺寸



平板万向/刹车



3" 平板固定



丝杆

尺寸	轮径	底板尺寸	孔距	孔距	孔径
D	D	A×B	a1×b1	a2×b2	Φd
3"	75	82.5×82.5	64.8×64.8	59.2×59.2	9.5
4"	100	97×97	74×74	67×67	11
5"	130	110×110	90×90	75×75	11
6"	150	120×120	90×90	75×75	11
8"	200	140×140	115×115	100×100	12

尺寸	轮径	底板尺寸	孔距	孔距	孔径
D	D	A×B	a1×b1	a2×b2	Φd
4"	100	120×82	90×50	80×45	11
5"	130	138×90	112×56	100×53	11
6"	150	138×90	112×56	100×53	11
8"	200	152×103	119×63	112×56	12

产品代码

产品图片



轮径

平板万向

平板定向

平板定向刹车

平板刹车

平板边刹

丝杆万向

丝杆刹车

3"

25A01-1067

25A03-1067

25A04-1067

25A02-1067

-

-

-

4"

25A10-1068

25A12-1068

25A13-1068

25A11-1068

25A72-1068

25A14-1068

25A15-1068

5"

25A19-1069

25A21-1069

25A22-1069

25A30-1069

25A73-1069

25A23-1069

25A24-1069

6"

25A28-1070

25A30-1070

25A31-1070

25A29-1070

25A74-1070

25A32-1070

25A33-1070

8"

25A37-1071

25A39-1071

25A40-1071

25A38-1071

-

-

-

产品特征

侧面刹车，制动轻便，踩踏空间大。



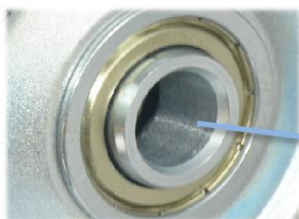
日式标准，中孔设计，转动轻便灵活。



天然橡胶，高回弹，运行静音。



双滚珠封闭轴承，转动灵活。



[中文简体]

