

轮片特点

轮面材料:	高强度聚丙烯	轮芯材料:	高强度聚丙烯
轴 承:	双滚珠	胎面硬度:	75D±3
建议温度:	-25°C~80°C	运行速度:	4km/h

注意: 超出建议温度范围或超出建议速度使用, 可能会缩短产品使用寿命甚至损坏产品。

- ✔ 精密双轴承, 转动灵活;
- ✔ 聚丙烯材质, 整体注塑成型, 轻便, 经济耐用;
- ✔ 不易变形, 抗老化, 耐水解;
- ⚠ 耐磨性能较低, 运行有一定噪音;
- ⚠ 硬质轮面, 可能会造成地坪损伤。


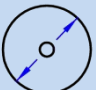
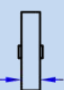

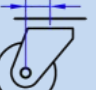




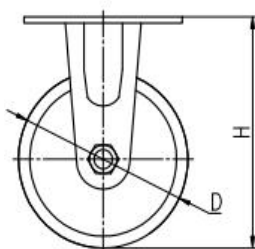
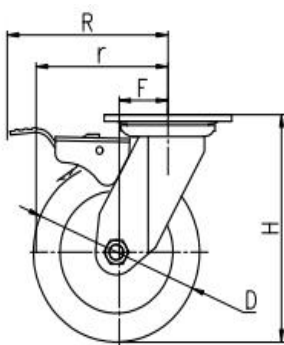
运行省力	■■■■■	优秀
磨损寿命	■■■□□	一般
静音效果	■■□□□	可接受
地面保护	■■□□□	可接受



支架特点

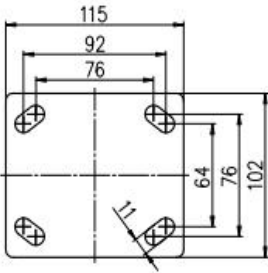
- ✔ 碳钢压制焊接成型, 坚固结实耐用;
- ✔ 花铆接结构, 间隙紧密, 结构强度高;
- ✔ 环保蓝白锌处理, 不含六价铬, 盐雾测试满足72小时以上;
- ✔ 踩踏省力, 解刹方便;
- ✔ 防尘圈有效保护油脂润滑, 避免灰尘等杂质进入。

外形尺寸 (mm)	 载重	 轮径	 轮宽	 全高	 偏心距 F	 旋转半径 r	 旋转半径 R
4"	240 kg	100	42	145	34	84	148
5"	290 kg	125	45	165	38	101	149
6"	340 kg	150	45	190	44	119	150
8"	390 kg	200	45	240	54	154	163



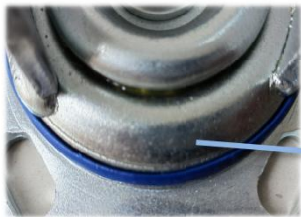
[中文简体]

安装尺寸



产品代码						
产品图片						
轮径	平板万向	平板定向	平板刹车	平板刹车	平板刹车	平板刹车
4"	35C01-1152	35C04-1152	35C20-1152	35C65-1152	35C03-1152	35C56-1152
5"	35C05-1153	35C08-1153	35C21-1153	35C66-1153	35C07-1153	35C57-1153
6"	35C09-1154	35C12-1154	35C22-1154	35C67-1154	35C11-1154	35C58-1154
8"	35C13-1155	35C16-1155	35C23-1155	35C68-1155	35C15-1155	35C59-1155

产品特征



花式铆接结构，间隙紧密，结构强度高。



防尘圈保护，有效防尘，保护油脂润滑。

支架蓝白锌处理，满足盐雾72小时，弧度成型，美观，强度高。



加强轮筋，强度高，轴承护盖，美观，间隙紧密。

