

轮片特点

轮面材料:	人造胶	轮芯材料:	高强度聚丙烯
轴 承:	双滚珠	胎面硬度:	80A±3
建议温度:	-15°C~60°C	运行速度:	3.2km/h

注意: 超出建议温度范围或超出建议速度使用, 可能会缩短产品使用寿命甚至损坏产品。

- ✔ 精密双轴承, 转动灵活;
- ✔ 高级人造胶材质, 注塑粘合成型;
- ✔ 环保静音, 有效保护地面;
- ⚠ 负载性能不高。



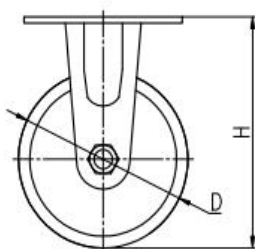
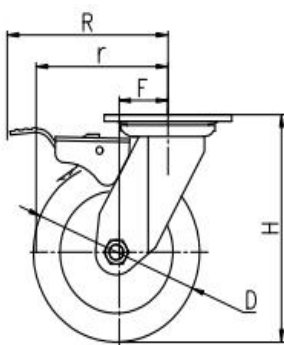
运行省力	■ ■ ■ □ □	一般
磨损寿命	■ ■ ■ □ □	一般
静音效果	■ ■ ■ ■ ■	优秀
地面保护	■ ■ ■ ■ ■	优秀



支架特点

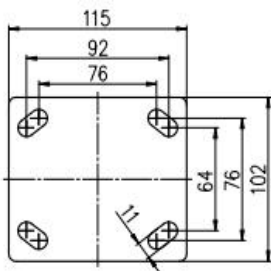
- ✔ 碳钢压制焊接成型, 坚固结实耐用;
- ✔ 花铆接结构, 间隙紧密, 结构强度高;
- ✔ 环保蓝白锌处理, 不含六价铬, 盐雾测试满足72小时以上;
- ✔ 踩踏省力, 解刹方便;
- ✔ 防尘圈有效保护油脂润滑, 避免灰尘等杂质进入。

外形尺寸 (mm)	载重	轮径	轮宽	全高	偏心距 F	旋转半径 r	旋转半径 R
4"	140 kg	100	50	145	34	84	148
5"	180 kg	125	50	165	38	101	151
6"	230 kg	150	50	190	44	119	154
8"	280 kg	200	50	240	54	154	173



[中文简体]

安装尺寸



产品代码						
产品图片						
轮径	平板万向	平板定向	平板刹车	平板刹车	平板刹车	平板刹车
4"	35C01-1706	35C04-1706	35C20-1706	35C65-1706	35C03-1706	35C56-1706
5"	35C05-1707	35C08-1707	35C21-1707	35C66-1707	35C07-1707	35C57-1707
6"	35C09-1708	35C12-1708	35C22-1708	35C67-1708	35C11-1708	35C58-1708
8"	35C13-1709	35C16-1709	35C23-1709	35C68-1709	35C15-1709	35C59-1709

产品特征



花式铆接结构，间隙紧密，结构强度高。



防尘圈保护，有效防尘，保护油脂润滑。

支架蓝白锌处理，满足盐雾72小时，弧度成型，美观，强度高。



同款轮片



弧面轮形，推动更省力。

