

轮片特点

轮面材料:	天然橡胶	轮芯材料:	铸铁
轴 承:	双滚珠	胎面硬度:	85A±3
建议温度:	-20°C~50°C	运行速度:	4km/h

注意: 超出建议温度范围或超出建议速度使用, 可能会缩短产品使用寿命甚至损坏产品。






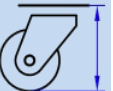


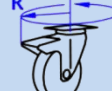
- ✔ 精密双轴承, 转动灵活;
- ✔ 天然橡胶材料, 硫化粘合成型, 高回弹;
- ✔ 环保静音, 有效保护地面;
- ✔ 轮芯喷漆处理, 防锈防腐;
- ⚠ 环保橡胶材料, 易降解, 建议在出厂三年内使用保证最佳性能。

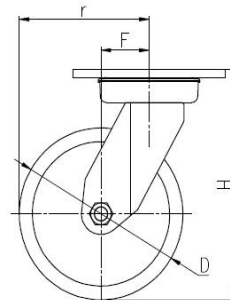
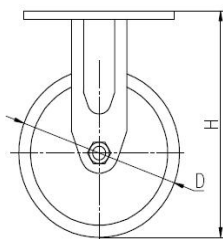
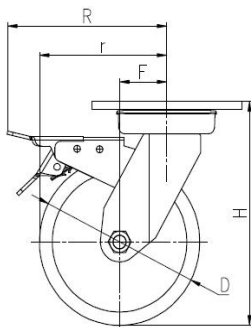
运行省力	■ ■ ■ □ □	一般
磨损寿命	■ ■ ■ ■ □	良好
静音效果	■ ■ ■ ■ ■	优秀
地面保护	■ ■ ■ ■ ■	优秀



支架特点

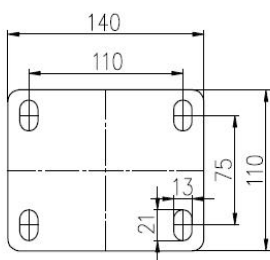
- ✔ 碳钢压制双面焊接成型, 更坚固结实耐用;
- ✔ 加厚底板, 抗压不易变形;
- ✔ 平面压力轴承, 高承载, 抗冲击, 转向灵活;
- ✔ 环保蓝白锌处理, 不含六价铬, 盐雾测试满足72小时以上;
- ✔ ON/OFF双踏板结构, 踩踏方便, 制动效果出色;
- ✔ 刹车装置可替换, 维护便捷。

外形尺寸 (mm)	 载重	 轮径	 轮宽	 全高	 偏心距 F	 旋转半径 r	 旋转半径 R
5"	300 kg	125	48	176	38	101	151
6"	350 kg	150	48	201	44	119	154
8"	400 kg	200	48	252	54	154	173



[中文简体]

## 安装尺寸



产品代码

产品图片



轮径

平板万向

平板定向

平板刹车

5"

36A04-1146

36A06-1146

36A05-1146

6"

36A07-1147

36A09-1147

36A08-1147

8"

36A10-1148

36A12-1148

36A11-1148

## 产品特征

ON/OFF刹车，制动退刹便捷。刹车装置螺杆链接，方便维修更换。



平面压力轴承，高承载，抗冲击，转向灵活。



双面焊接，坚固结实。加厚7.5mm底板。



天然橡胶轮面，软质高回弹，保护地面。铁质护盖，美观防缠。



[中文简体]

