

轮片特点

轮面材料:	聚氨酯	轮芯材料:	铸铁
轴 承:	双滚珠/锥形	胎面硬度:	95A±3
建议温度:	-25°C~60°C	运行速度:	4km/h

注意: 超出建议温度范围或超出建议速度使用, 可能会缩短产品使用寿命甚至损坏产品。

- ✔ 精密锥形轴承, 高承载, 转动灵活
- ✔ 浇注铁芯聚氨酯材质, 耐水, 耐磨, 耐用
- ✔ 环保静音, 有效保护地面
- ✔ 喷漆处理, 防锈防腐
- ⚠ 不耐油, 油类脂类物质会加速轮片老化


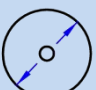
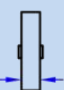

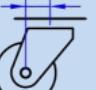

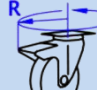


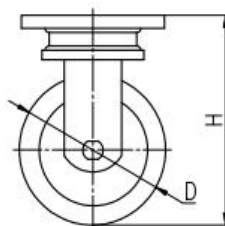
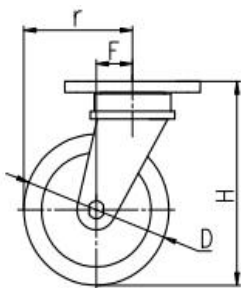
运行省力	■ ■ ■ □ □	一般
磨损寿命	■ ■ ■ ■ ■	优秀
静音效果	■ ■ ■ ■ □	良好
地面保护	■ ■ ■ ■ □	良好



支架特点

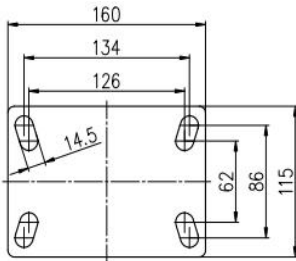
- ✔ 踩踏省力, 解刹方便
- ✔ 平面压力轴承, 高承载, 抗冲击, 转向灵活
- ✔ 径向锥形轴承, 高承载, 抗冲击
- ✔ 整体锻件加工, 双面焊接成型, 抗冲击, 高承载
- ✔ 加厚底板, 抗压不易变形, 加厚翅膀, 提升负载性能
- ✔ 喷塑处理, 美观更环保, 防腐性能更好

外形尺寸 (mm)	 载重	 轮径	 轮宽	 全高	 偏心距 F	 旋转半径 r	 旋转半径 R
6"	1800 kg	150	64	205	60	135	270
8"	2200 kg	200	64	255	60	160	270
10"	3000 kg	250	80	350	75	200	298
12"	3500 kg	300	80	405	75	225	/

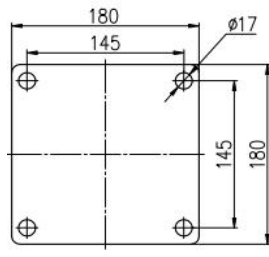


[中文简体]

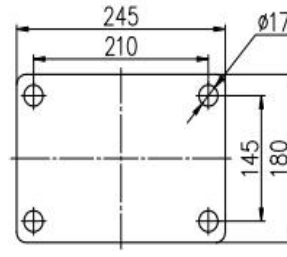
安装尺寸



6"-8"万向/定向/刹车底板



10"-12"万向/刹车底板



10"-12"定向底板

产品代码

产品图片



轮径

平板万向

平板定向

平板刹车

6"

40B01-1156

40B02-1156

40B22-1156

8"

40B03-1157

40B04-1157

40B23-1157

10"

40B05-1158

40B06-1158

40B24-1158

12"

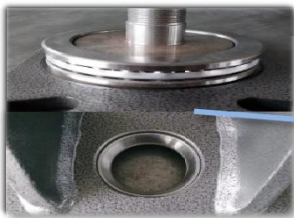
40B19-1159

40B20-1159

/

产品特征

底板、底座整体锻造加工成型。



转向结构采用平面压力轴承和锥形轴承，高承载，抗冲击，转向灵活。

刹车踩踏便捷，制动松紧可调节。



喷塑处理，美观更环保，防腐性优。

