

轮片特点

轮面材料:	天然橡胶	轮芯材料:	铸铁
轴 承:	双滚珠	胎面硬度:	85A±3
建议温度:	-20°C~50°C	运行速度:	4km/h

注意: 超出建议温度范围或超出建议速度使用, 可能会缩短产品使用寿命甚至损坏产品。

- ✔ 精密双轴承, 转动灵活
- ✔ 天然橡胶材料, 硫化粘合成型, 高回弹
- ✔ 环保静音, 有效保护地面
- ✔ 配铁质护盖, 防缠绕
- ✔ 喷漆处理, 防锈防腐
- ⚠ 环保橡胶材料, 易降解, 建议在出厂三年内使用保证最佳性


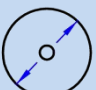
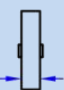

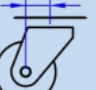

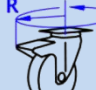


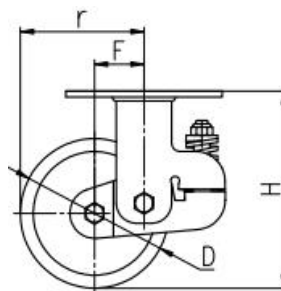
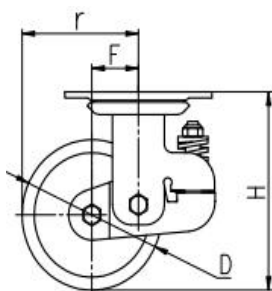
运行省力	■ ■ ■ □ □	一般
磨损寿命	■ ■ ■ ■ □	良好
静音效果	■ ■ ■ ■ ■	优秀
地面保护	■ ■ ■ ■ ■	优秀



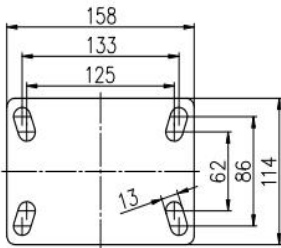
支架特点

- ✔ ON/OFF双踏板结构, 踩踏方便, 制动效果出色
- ✔ 碳钢压制双面焊接成型, 更坚固结实耐用
- ✔ 防尘圈有效保护油脂润滑, 避免灰尘等杂质进入
- ✔ 单簧设计, 减震性能优越, 有效缓冲, 保障平衡稳定
- ✔ 镀锌处理, 盐雾测试满足72小时以上
- ⚠ 单刹轮片, 不锁方向

外形尺寸 (mm)	 载重	 轮径	 轮宽	 全高	 偏心距 F	 旋转半径 r	 旋转半径 R
5"	270 kg	125	48	185	50	112.5	175
6"	320 kg	150	48	197	50	125	183
8"	360 kg	200	48	247	63	163	190



安装尺寸



产品代码

产品图片



轮径

平板万向

平板定向

平板刹车

5"

45C31-1146

45C32-1146

45C33-1146

6"

45C34-1147

45C35-1147

45C36-1147

8"

45C37-1148

45C38-1148

45C39-1148

产品特征



ON/OFF刹车, 制动退刹便捷。



单簧减震, 有效缓冲, 保障平衡稳定。

支架双面焊接, 坚固结实, 防尘圈保护, 有效防尘, 保护油脂润滑。



天然橡胶轮面, 软质高回弹, 保护地面。铁质护盖, 美观防缠。

