

轮片特点

轮面材料:	聚氨酯	轮芯材料:	铸铁
轴 承:	双滚珠	胎面硬度:	95A±3
建议温度:	-25°C~60°C	运行速度:	4km/h

注意: 超出建议温度范围或超出建议速度使用, 可能会缩短产品使用寿命甚至损坏产品。

- ✔ 精密双轴承, 转动灵活
- ✔ 浇注铁芯聚氨酯材质, 耐油, 耐磨, 耐用
- ✔ 环保静音, 有效保护地面
- ✔ 配金属护盖, 防缠绕
- ✔ 喷漆处理, 防锈防腐
- ⚠ 潮湿高温环境会缩短使用寿命


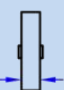

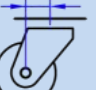




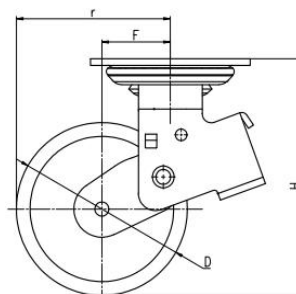
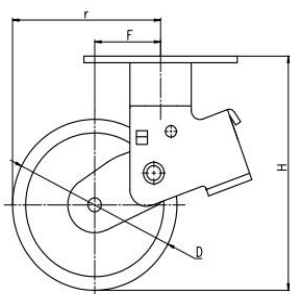
运行省力	■■■■■□	良好
磨损寿命	■■■■■	优秀
静音效果	■■■■■□	良好
地面保护	■■■■■□	良好

支架特点

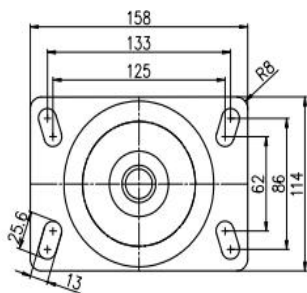


- ✔ ON/OFF双踏板结构, 踩踏方便, 制动效果出色
- ✔ 碳钢压制双面焊接成型, 更坚固结实耐用
- ✔ 防尘圈有效保护油脂润滑, 避免灰尘等杂质进入
- ✔ 双簧加聚氨酯块设计, 收缩行程大, 减震性能更优越, 有效缓冲, 保障平衡
- ✔ 喷塑处理, 美观更环保, 防腐性能更好
- ⚠ 单刹轮片, 不锁方向

外形尺寸 (mm)	 载重	 轮径	 轮宽	 全高	 偏心距 F	 旋转半径 r	 旋转半径 R
5"	340 kg	125	48	195	60	122.5	185
6"	420 kg	150	48	207	60	135	193



安装尺寸



产品代码

产品图片



轮径

平板万向

平板定向

平板刹车

5"

45E01-1136

45E02-1136

45E03-1136

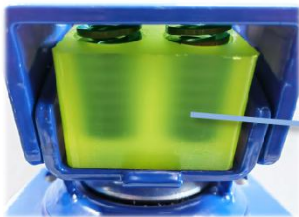
6"

45E04-1137

45E05-1137

45E06-1137

产品特征



ON/OFF刹车，制动退刹便捷。

双簧加聚氨酯块设计，收缩行程大，减震性能更优越，有效缓冲，保障平衡稳定

支架双面焊接，坚固结实，防尘圈保护，有效防尘，保护油脂润滑。



弧形轮面，运行省力。铁质护盖，美观防缠绕。

