

轮片特点

轮面材料:	天然橡胶	轮芯材料:	铸铁
轴 承:	双滚珠	胎面硬度:	85A±3
建议温度:	-20°C~50°C	运行速度:	4km/h

注意: 超出建议温度范围或超出建议速度使用, 可能会缩短产品使用寿命甚至损坏产品。



- ✔ 精密双轴承, 转动灵活
- ✔ 天然橡胶材料, 硫化粘合成型, 高回弹
- ✔ 环保静音, 有效保护地面
- ✔ 配金属护盖, 防缠绕
- ✔ 喷漆处理, 防锈防腐
- ⚠ 环保橡胶材料, 易降解, 建议在出厂三年内使用保证最佳性

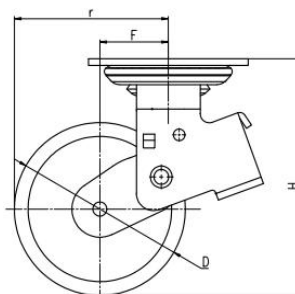
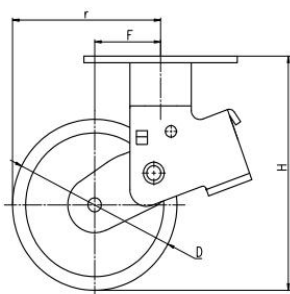
运行省力	■ ■ ■ ■ □ □	一般
磨损寿命	■ ■ ■ ■ □	良好
静音效果	■ ■ ■ ■ ■	优秀
地面保护	■ ■ ■ ■ ■	优秀

支架特点

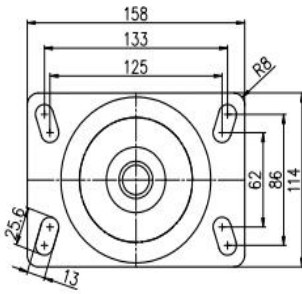


- ✔ ON/OFF双踏板结构, 踩踏方便, 制动效果出色
- ✔ 碳钢压制双面焊接成型, 更坚固结实耐用
- ✔ 防尘圈有效保护油脂润滑, 避免灰尘等杂质进入
- ✔ 双簧加聚氨酯块设计, 收缩行程大, 减震性能更优越, 有效缓冲, 保障平衡
- ✔ 喷塑处理, 美观更环保, 防腐性能更好
- ⚠ 单刹轮片, 不锁方向

外形尺寸 (mm)	KG 载重	轮径	轮宽	全高	偏心距 F	旋转半径 r	旋转半径 R
5"	300 kg	125	48	195	60	122.5	185
6"	350 kg	150	48	207	60	135	193

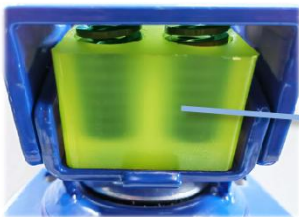


安装尺寸



产品代码			
产品图片			
轮径	平板万向	平板定向	平板刹车
5"	45E01-1146	45E02-1146	45E03-1146
6"	45E04-1147	45E05-1147	45E06-1147

产品特征



ON/OFF刹车, 制动退刹便捷。



双簧加聚氨酯块设计, 收缩行程大, 减震性能更优越, 有效缓冲, 保障平衡稳定

支架双面焊接, 坚固结实, 防尘圈保护, 有效防尘, 保护油脂润滑。



天然橡胶轮面, 软质高回弹, 保护地面。铁质护盖, 美观防缠。

