

## 轮片特点

轮面材料:	聚氨酯	轮芯材料:	钢芯
轴 承:	双滚珠	胎面硬度:	95A±3
建议温度:	-25°C~60°C	运行速度:	4km/h

注意: 超出建议温度范围或超出建议速度使用, 可能会缩短产品使用寿命甚至损坏产品。

- ✔ 精密双轴承, 转动灵活
- ✔ 浇注铁芯聚氨酯材质, 耐油, 耐磨, 耐用
- ✔ 环保静音, 有效保护地面
- ✔ 蓝白锌处理, 防锈防腐
- ⚠ 潮湿高温环境会缩短使用寿命


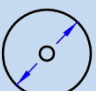

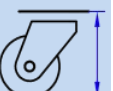
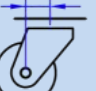



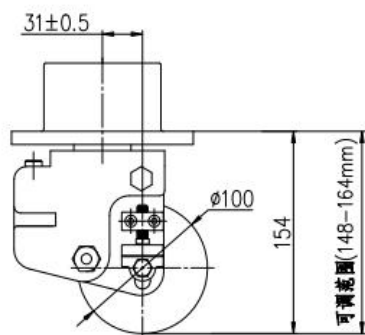
运行省力	■■■■■□	良好
磨损寿命	■■■■■	优秀
静音效果	■■■■■□	良好
地面保护	■■■■■□	良好



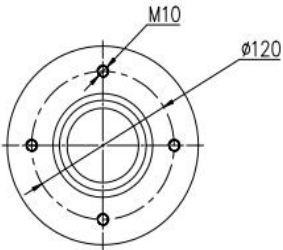
## 支架特点

- ✔ 主轴配置精密轴承, 静音, 转动灵活
- ✔ 碳钢压制成型, 坚固结实
- ✔ 双簧设计, 减震性能优越, 有效缓冲, 保障平衡稳定
- ✔ 中心轴孔高度可调节, 满足不同安装高度
- ✔ 喷塑处理, 美观更环保, 防腐性能更好

外形尺寸 (mm)						
轮 径	载 重	轮 径	轮 宽	全 高	偏心距 F	旋转半径 r
4"	250 kg	100	40	154	31	81



## 安装尺寸



产品代码

产品图片



轮径

平板万向

4"

70B01-1637

## 产品特征



安装底座车加工一体成型，保证平衡轮强度

高度调节装置，可调节高度16mm，并带有减震功能，适合复杂路面工作

