

轮片特点

轮面材料:	聚氨酯	轮芯材料:	钢芯
轴 承:	双滚珠	胎面硬度:	95A±3
建议温度:	-25°C~60°C	运行速度:	4km/h

注意: 超出建议温度范围或超出建议速度使用, 可能会缩短产品使用寿命甚至损坏产品。


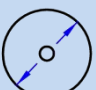
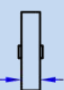

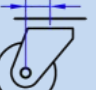

- ✔ 精密双轴承, 转动灵活
- ✔ 浇注铁芯聚氨酯材质, 耐油, 耐磨, 耐用
- ✔ 环保静音, 有效保护地面
- ✔ 蓝白锌处理, 防锈防腐
- ⚠ 潮湿高温环境会缩短使用寿命

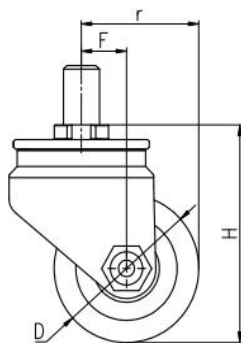
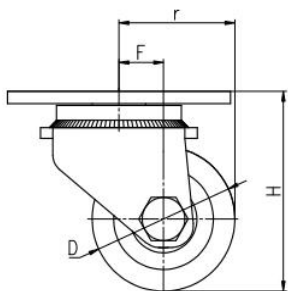
运行省力	■■■■■□	良好
磨损寿命	■■■■■	优秀
静音效果	■■■■■□	良好
地面保护	■■■■■□	良好

支架特点

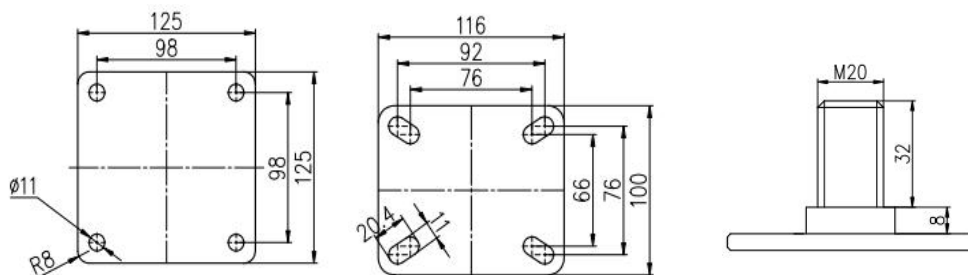


- ✔ 主轴配置精密轴承, 静音, 转动灵活
- ✔ 碳钢压制成型, 坚固结实
- ✔ 蓝白锌处理, 防锈防腐

外形尺寸 (mm)	 载重	 轮径	 轮宽	 全高	 偏心距 F	 旋转半径 r
2.5"	300 kg	65	35	96	25	57.5
3"	400 kg	80	35	110.5	25	65
4"	500 kg	100	35	132	25	75



安装尺寸



产品代码

产品图片



轮径

平板万向

丝杆万向

2.5"

90A07-1822

90A06-1822

3"

90A02-1823

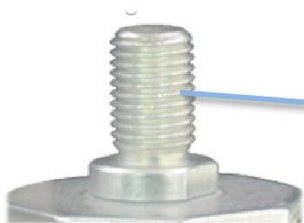
90A01-1823

4"

90A05-1824

90A04-1824

产品特征



丝杆底座锻压一体成型，强度高

转向结构采用平面轴承加法兰轴承结构，转动更灵活

